

## 重量鉄骨構造

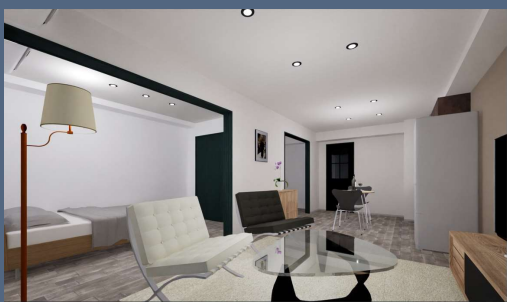
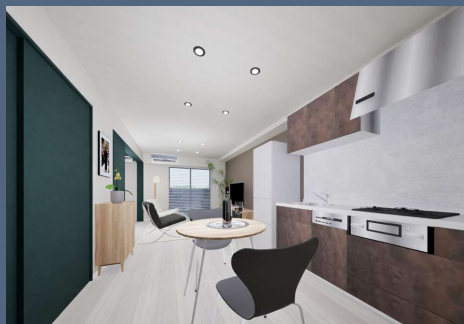
・5階建て都市型ペット共生共同住宅（Sugarloaf Park花の木Ⅱ）

## オープンハウスのお知らせ

日時：12月中～2025年1月中旬 予定

設計・施工：ironhomes design

場所：愛知県名古屋市熱田区



見学は**完全予約制**となっております。  
希望される方は事前にメール等でお名前、人数、ご連絡先を教えてください。  
詳細な地図をお送りいたします。

### □注意事項

- ・建物内ご見学の際は手袋を着用の上、傷や汚れをつけないようご見学ください。
- ・建物内の設備等（トイレなど）の使用はご遠慮ください。
- ・万が一、建物に破損・損傷・汚れが生じた場合、  
修繕を見学者の方にご負担頂く場合もございます。
- ・工事中で危険な箇所もありますので、小学生以下のお子様はご遠慮願います。
- ・見学時のけが・事故に関しては責任を負いかねます。ご了承ください。

### □お問合せ先

株式会社アイアンホームズ

Tel:052-838-8707/fax:052-838-8708

e-mail:info@ironhome.jp

当日連絡先：080-3176-6100（寺西）

もしくは090-6618-1364（古山）

Ironhomes design

株式会社アイアンホームズ